

國立臺中教育大學 111 學年度教師專業碩士學位學程招生考試

美術專業試題

一、選擇題（每題 4%，共 100%）

- (C) 1. 2021 年由文化部典藏的大理石雕作品《甘露水》(右圖)，是臺灣首件等身高的現代大理石雕及第一件女性裸體雕刻創作。是下列哪一位近代藝術家的作品？



- (A) 蒲添生
- (B) 陳夏雨
- (C) 黃土水
- (D) 陳庭詩
- (E) 楊英風

- (D) 2. 國立臺灣博物館建築採用歐洲博物館常見之新古典主義風格，專為儀式性紀念目的而設計的大廳，環繞著挑高的 32 根立柱 (右圖)，從柱頭的葉蔴與漩渦裝飾可以判斷其採用了哪一種古典柱式？



- (A) 多立克柱式(Doric Order)
- (B) 愛奧尼柱式(Ionic Order)
- (C) 科林斯柱式(Corinthian Order)
- (D) 複合式柱式(Composite Order)
- (E) 托斯坎柱式(Tuscan Order)

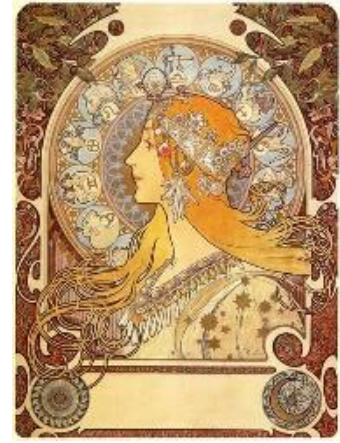
- (D) 3. 新古典主義代表作《荷拉斯兄弟之誓》(1784，右圖)畫於法國大革命前，作品構圖遵循嚴謹的比例形式，內容則宣揚愛國主義的莊嚴性。這是哪一位藝術家的作品？



- (A) 普桑(Nicolas Poussin)
- (B) 安格爾(Jean Auguste Dominique Ingres)
- (C) 卡諾瓦(Antonio Canova)
- (D) 大衛(Jacques-Louis David)
- (E) 魯本斯(Peter Paul Rubens)

(背面尚有試題)

- (A) 4. 慕夏(Alfons Maria Mucha)所創作的海報與飾板(右圖), 優雅甜美, 深受觀眾喜愛。請問他的畫風可以被歸隸於哪一個風格流派?
- (A)新藝術運動(Art Nouveau)
 - (B)風格派(De Stijl)
 - (C)裝飾藝術(Art Deco)
 - (D)唯美主義(Aestheticism)
 - (E)美術與工藝運動(Arts and Crafts Movement)



- (B) 5. 宋朝四大書法家「蘇黃米蔡」中的「黃」指的是哪一位書法家?
- (A)黃公望
 - (B)黃庭堅
 - (C)黃荃
 - (D)黃慎
 - (E)黃濟
- (D) 6. 由美國 Pantone 公司開發的色彩配色系統, 其 2022 年度代表色為「Very Peri 長春花藍」, 是要疫情之下的全球人們, 別忘記要勇於表達個人創造力。Pantone 色票是依照哪一種色彩體系製作的?
- (A) CIE 表色系
 - (B) NCS 色彩體系
 - (C) PCCS 色彩體系
 - (D)曼賽爾(Munsell)色彩體系
 - (E)奧斯華德(Ostwald)色彩體系
- (B) 7. 關於色彩與光的敘述, 下列何者**錯誤**?
- (A)振幅越大, 色光越亮
 - (B)波長之長短, 影響光亮多少
 - (C)夜間亮麗的花燈屬於透過色
 - (D)可見光之紫光波長約 400nm 左右
 - (E)人類可見光波長大約在 400nm~700nm

- (C) 8. 無須改良或特別設計就能為所有人使用的產品、環境及通訊。除了考量身障者和其他弱勢使用族群，也顧及一般人的使用情況及需求，不僅考量使用者的使用情形，還顧慮到使用時的心理感受。我們稱這樣設計為：
- (A)生態設計
 - (B)綠色設計
 - (C)通用設計
 - (D)仿生設計
 - (E)感性設計
- (A) 9. 下列何者是由德國舉辦的國際設計競賽？
- (A) iF Design Award
 - (B) Good Design Award
 - (C) Communication Arts
 - (D) Golden Pin Design Award
 - (E) International Design Excellence Awards(IDEA)
- (E) 10. 被西方稱為「中國 17 世紀的工藝百科全書」，全書收錄農業、各種手工業 130 多項生產技術與工具名稱、形狀及其工序，全面反映明末以前中國工藝技術的成就。下列何者為「中國 17 世紀的工藝百科全書」？
- (A)考工記
 - (B)山海經
 - (C)本草綱目
 - (D)永樂大典
 - (E)天工開物
- (D) 11. 臺灣童心創意行動協會提出以設計思考出發的 DFC(Design for Change)教學法四步驟，以下所述，何者為非？
- (A)感受
 - (B)想像
 - (C)實踐
 - (D)創意
 - (E)分享

(背面尚有試題)

- (A) 12. 以下有關質性研究法的敘述，何者為非？
- (A)容易進行有系統的比較
 - (B)詳盡且有足夠的深度，能看到標準化測驗所看不到的現象
 - (C)具開放性，能發展新的理論
 - (D)可以避免主觀先見
 - (E)能協助人們從更廣的視野看待研究及世界
- (B) 13. 有關學校本位課程發展的重要意涵，以下所述，何者為非？
- (A)強調過程中學校社區成員的參與和學習
 - (B)倡導「參與」、「由下而上改革」的理念
 - (C)強調多樣化、地方化與適切性
 - (D)重視學校教育人員的自主與專業
 - (E)使「社會－社區－學校－教師」發展成為一種關係伙伴
- (C) 14. 教育部民國 94 年編撰「藝術教育政策白皮書」，規劃為期 4 年（民國 95 年至 98 年）之國家藝術教育發展藍圖，下列所述 5 項推動目標，何者為非？
- (A)快藝學習
 - (B)城鄉藝同
 - (C)四位藝體
 - (D)藝教於樂
 - (E)創藝人才
- (C) 15. 十二年國民基本教育課程綱要，在課程發展要點中，強調藝術知能之應用，是屬於下列哪個學習階段？
- (A)第一學習階段
 - (B)第二學習階段
 - (C)第三學習階段
 - (D)第四學習階段
 - (E)第五學習階段

- (C) 16. 依據羅恩斐爾(V. Lowenfeld)論述，兒童繪畫作品中出現如：基底線(Base line)和天空線、展開或摺疊畫法、X光畫法、不同時間同存一畫面等之空間表現特徵，屬於兒童繪畫發展的哪一個階段？
- (A)塗鴉期(scribbling stage)
 - (B)前圖式期(preschematic stage)
 - (C)圖式期(schematic stage)
 - (D)理智之萌芽—黨群期(gan age)
 - (E)擬似寫實階段—推理年齡(age of reasoning)
- (B) 17. 藝術品的鑑賞分為「內容」與「形式」，下列何者屬於「內容」的層面？
- (A)空間布局
 - (B)時代背景
 - (C)媒材技法
 - (D)肌理質感
 - (E)線條造型
- (A) 18. 對於美術教學評量的實施，下列的敘述何者為非？
- (A)美術教學評量強調「質」的評量，方法單一明確
 - (B)美術教學評量要注意各類別、各學年的目標
 - (C)美術教學評量的目的在判斷教學活動是否達成教學目標
 - (D)教學品質的評量也是美術教學評量的範圍
 - (E)藝術家訪談與記錄心得也是教學評量的方法
- (C) 19. 兒童在繪畫表現時，往往會幫太陽、花朵畫上眼睛、嘴巴等，這是屬於何種表現方式？
- (A)時間空間交錯的呈現
 - (B)命名塗鴉
 - (C)擬人化的表現
 - (D)誇張法的表現
 - (E)無空間秩序表現

(背面尚有試題)

- (D) 20. 對於教學資源的運用，下列敘述何者為非？
- (A)邀請藝術家蒞校或參觀藝術家工作室也是教學活動的選項
 - (B)校外參觀時要注意參觀禮節與秩序
 - (C)教師要經常安排非固定式教學和動態教學靈活運用
 - (D)教室是最佳的教學場所，所以教學活動都在教室舉行為宜
 - (E)教學媒體的運用以 20 分鐘內為主
- (D) 21. 藝術教育發展至今，有許多思潮演變，主要有五種理論取向。下列何者為非？
- (A)兒童中心的藝術教育理論
 - (B)學科本位的藝術教育理論
 - (C)社會取向的藝術教育理論
 - (D)菁英藝術教育理論
 - (E)後現代藝術教育理論
- (A) 22. 由艾斯納(E. W. Eisner)、古泯爾(W. D. Greer)和克拉克(G. A. Clark)等人倡議的「學科本位藝術教育」(Discipline-Based Art Education)，認為藝術課程是一獨立學科，下列課程內容何者為非？
- (A)藝術應用
 - (B)美學
 - (C)藝術批評
 - (D)藝術史
 - (E)藝術創作
- (C) 23. 麥克·帕森斯(Michael J. Parsons)，提出美感發展五階段，下列何者為非？
- (A)主觀偏好
 - (B)美與寫實
 - (C)模仿表現
 - (D)形式和風格
 - (E)原創表現

- (B) 24. 全球舞台上的當代藝術展覽活躍，臺灣在國內策畫當代藝術展覽與教育推廣，就 2021 年「未至之城」展，應為下列何者的雙年展展覽內涵？
- (A) 臺北雙年展
 - (B) 亞洲藝術雙年展
 - (C) 臺灣美術雙年展
 - (D) 大臺北當代藝術雙年展
 - (E) 威尼斯雙年展
- (E) 25. 108 課綱藝術領域課程內涵與規畫實施策略，下列何者較為不合適？
- (A) 藝術涵養的多元性：跨領域知識統整
 - (B) 美感素養的感知性：跨界整合的資源
 - (C) 公民美學的美感性：終身學習的態度
 - (D) 課程的設計與發展：教師網絡的社群
 - (E) 藝術技術導向優先：著重媒材與形式